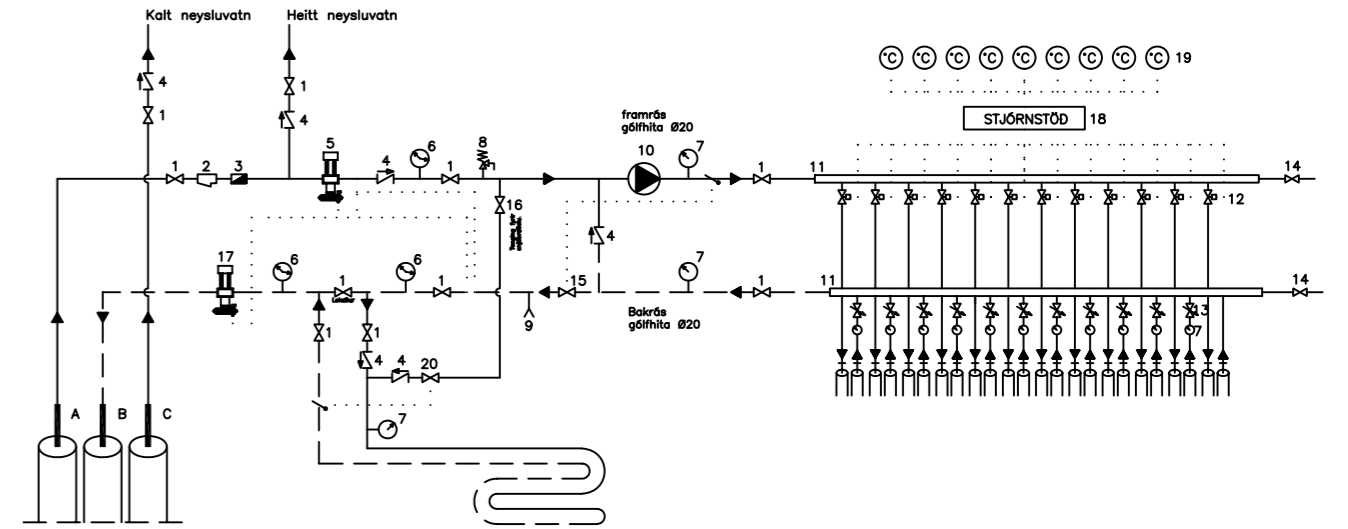


Staufulengdir	
Nr.	Lengd í m.
1	37
2	110
3	110
4	110
5	82
6	89
7	98
8	68
9	60
10	43
11	77
12	77
Alls:	961

- A. Inntak hitaveitu
- B. Affall hitaveitu
- C. Inntak vatnsveitu
- 1. Kúluloki/renniloki
- 2. Sía
- 3. Vatnsmælir
- 4. Einstreymisloki
- 5. Þrýstjafnari, Danfoss AVD DN15 stillist á 1,0m
- 6. Hita- og þrýstímælir
- 7. Hitamælir (0–60°C)
- 8. Öryggisloki (6 bar)
- 9. Tæming
- 10. Pumpa (grundfos UPE 25–40 eða alpha 25–40)
- 11. Tengikista úr stáli/kopar. (stofn kistu er Ø20 stál)
- 12. Mótarloki í tengikistu
- 13. Stíllit í tengikistu
- 14. Loki með DN15 tengi fyrir slöngu og útloftun
- 15. Hitastýrður loki (Danfoss RAVK 25–60°C DN20 kv=1,1 stillist á 45°C)
- 16. Stílliloki
- 17. Mótþrýstiloki, Danfoss AVDA stillist t.d. á 5
- 18. Stjórnstöð
- 19. Termóstöt í hverju herbergi (sjá grunnmynd)
- 20. Danfoss AVTB hitasvið 0–30°C (stillist á 15°C)

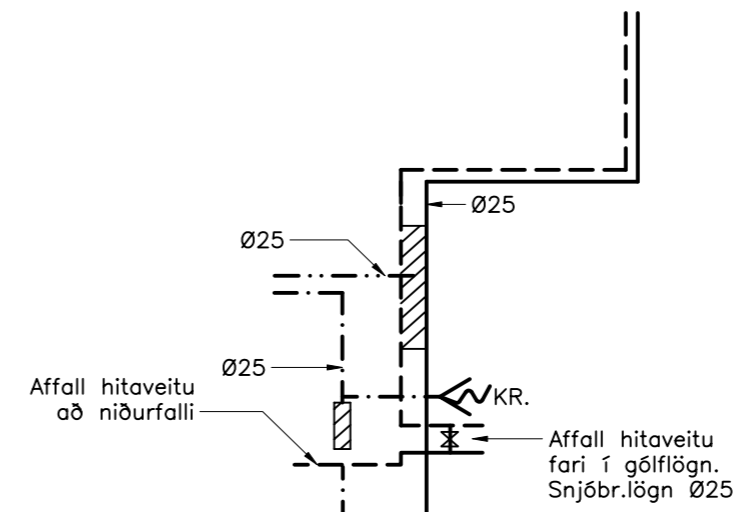


Skýringar fyrir vatns- og gölfhitalagnir.

Rör og tengiefni skal hafa hlotið viðurkenningu réttara aðila. Fara skal eftir fyrirmælum framleiðanda um niðurlögn, tengingar og meðferð. Allar plastlagnir skulu vera með súrefniskápu og þau dregin í plastbarka, undanskildar eru þó lagnir sem notaðar eru í gölfhita. Plastlagnir skulu þola þann þrýsting sem krafist er í reglugerðum um heitar og kaldar vatnslagnir. Rör skulu varin fyrir dagsbirtu (UV-geislum). Rör skulu þola allt að 90 gráðu hita og vera þrýstiprófuð eins og reglur segja til um. Um neysluvatnslagnir úr plasti skal fara eftir Rb. blöðum (53).001 svo og IST 67. Sama gildir um plastlagnir í hitakerfi þ.e. eftir því sem við á. Ef því verður við komið skulu plastlagnir vera staðsettar undir jarnagrind í plötu. Gölfhitalagnir eru Ø20x2,5 PePEX rör með súrefniskápu lagðar með 200mm millibili að jafnaði og 150mm við útvegg. Rör eru lögð í steypta plötu. Gölfhitalagnir skal þrýstiprófa á sama hátt og rör í rör lagnir nema við 9 bar þrýsting. Allt lagnaefni skal vera vottað frá Rannsóknarstofnun Byggingariðnaðarinnar.

Ath.

Sjá almennar skýringar á teikn. nr. 1800
 Grunnmynd neysluvatnslagna – sjá teikn. nr. 1901
 Grunnmynd frárennisslagna – sjá teikn. nr. 1801



H.S.Á. TEIKNISTOFA

HARA ehf. · SUNNUHLÍÐ 12 · 603 AKUREYRI · kt. 531101-2860
 sími 464-6800 · fax 464-6801 · hara@hara.is · www.hara.is
 HARALDUR S. ÁRNASON · kt. 120149-2539
 STEINMAR H. RÖGNVALDSSON · kt. 140574-3769

VERKHEITI								
HEITI TEIKNINGAR				VERK NR	05-321			
Grunnmynd gölfhitalagna.				TEIKNING NR	2001			
HANNAÐ	HÁ	TEIKNAD	ES	YFIRFARID	DAGS	28.08.2006	KVARDI	1:50
BREYTT	1		2		3	4		5

Blikatjörn 5, Reykjanesbæ.